



Ingeniería y Construcción Industrial



Chile, 2026.



[www.cerronevado.cl](http://www.cerronevado.cl)

# Nuestra Empresa



**CONSTRUCTORA CERRO NEVADO S.A.** cuenta con más de 20 años de trayectoria en la ejecución de importantes proyectos industriales para la gran minería en la zona norte del país. Nuestra experiencia abarca diversas especialidades, entre ellas: obras civiles, movimientos de tierra, construcción de piscinas industriales con tuberías y láminas de HDPE, montajes industriales, montajes mecánicos, montajes de piping, montajes eléctricos, instrumentación, obras de arquitectura y atravesos mediante técnicas de tuneleado.

Este sólido respaldo de más de dos décadas en la gran minería nos ha permitido consolidarnos como una empresa confiable, mereciendo la confianza de las principales compañías mineras de la zona norte.

Para Cerro Nevado, el capital humano es un pilar fundamental. Nada de lo que hemos logrado habría sido posible sin el compromiso, profesionalismo y permanente desarrollo de nuestro equipo de trabajo, el cual se encuentra en constante crecimiento.

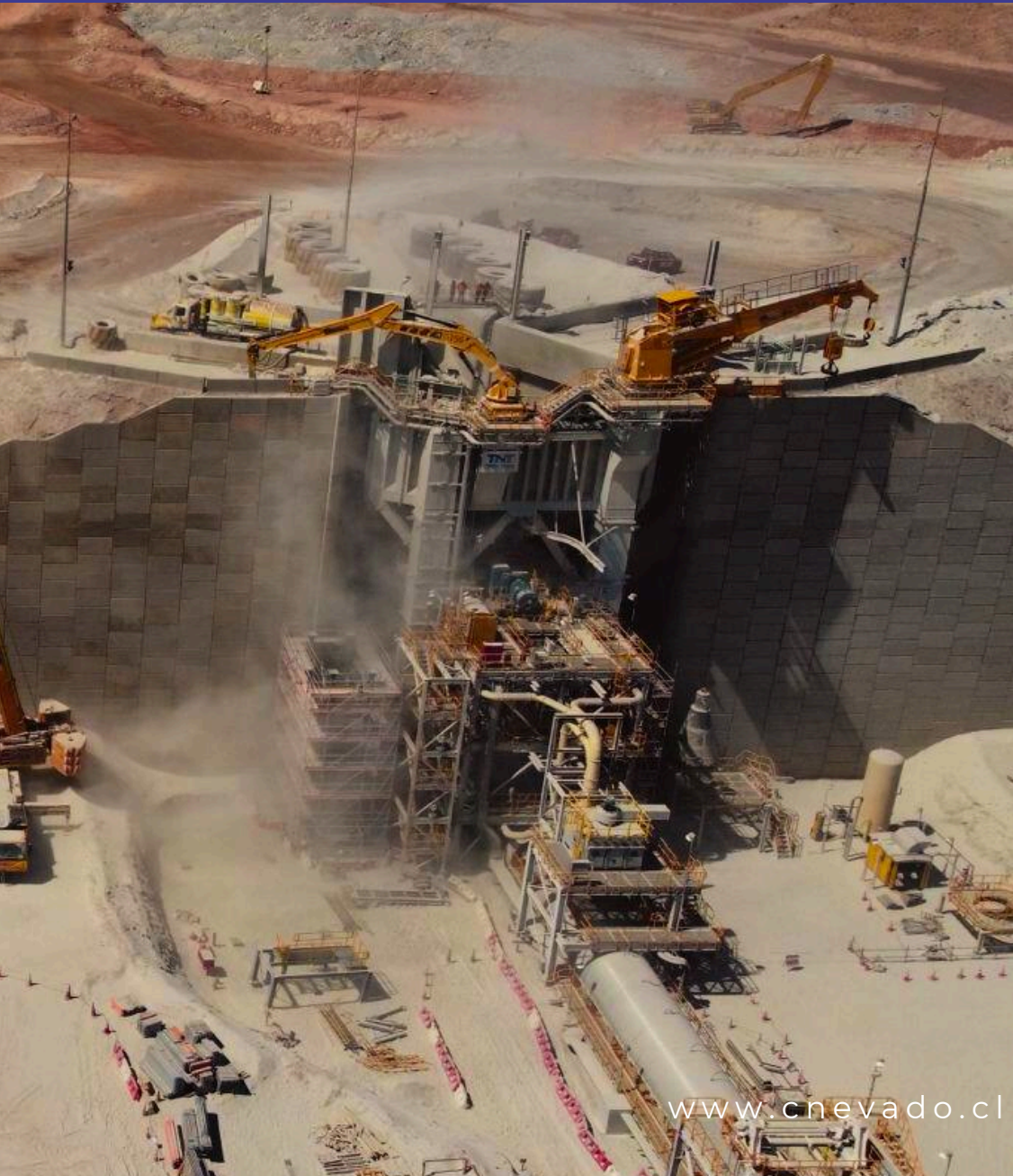


## Misión

**Crear valor** para nuestros clientes mediante la implementación de soluciones constructivas multidisciplinarias, que mejoren, potencien y otorguen competitividad a sus negocios, ejecutando obras bajo altos estándares de calidad, seguridad y sustentabilidad y medio ambiente.



# PROPÓSITO



## Visión

Ser un referente en la industria de la **construcción, sustentado en la excelencia de los servicios entregados a nuestros clientes**, una alta capacidad de gestión y la innovación permanente como parte de nuestra cultura de mejora continua.

# Política Integrada

Seguridad y Salud en el Trabajo · Calidad · Medio Ambiente



*Consciente de la importancia de la calidad, el medio ambiente, la seguridad y la salud ocupacional, Cerro Nevado S.A. establece la presente Política Integrada, sustentada en los siguientes principios y compromisos:*

## Seguridad y Salud

Prevenir lesiones y enfermedades profesionales de nuestros trabajadores, planificando las actividades propias de nuestros servicios mediante la jerarquía de controles, eliminando los peligros y reduciendo los riesgos con la consulta y participación activa de nuestro personal.

## Medio Ambiente

Incorporar en las actividades de la organización los principios de protección del medio ambiente, prevención de la contaminación y utilización racional de los recursos, que permitan un desarrollo sustentable y amigable con el medio ambiente.

## Calidad y Gestión

Cumplir con la legislación vigente en materias medio ambientales y seguridad y salud en el trabajo.

Mejorar continuamente el desempeño del Sistema de Gestión Integrado, mediante la revisión y análisis del contexto de la organización, el establecimiento de objetivos e indicadores, la realización de auditorías y concluyendo en la toma de decisiones que logren la satisfacción de nuestros clientes y asegure nuestra permanencia.

**Mary Carvajal Herrera**  
Gerente General



# Nuestros Valores



## Respeto

Las personas están siempre en el centro de nuestra gestión, porque entendemos que son el pilar fundamental sobre el cual construimos y desarrollamos nuestra organización.

## Integridad y Transparencia

Actuamos con ética, responsabilidad y coherencia en cada decisión, construyendo relaciones de confianza con clientes, colaboradores y aliados.

## Compromiso con el Cliente

Entregamos soluciones confiables, oportunas y de alto valor a nuestros clientes.

## Excelencia Operacional

Excelencia técnica y eficiencia en cada proyecto, con foco en la mejora continua.

## Sostenibilidad e Innovación

Impulsamos prácticas responsables e innovadoras para asegurar la sostenibilidad del negocio y su entorno.

## DIRECTORIO

Nuestro Gobierno Corporativo está conformado por el Directorio y la Gerencia General, junto a las áreas de Administración y Finanzas, Operaciones, Gerencia Zonal, Sostenibilidad y Técnico Estratégico, asegurando una gestión ética, eficiente y transparente.



**Mary Carvajal Herrera**  
Gerenta General



**Julio Orellana T.**  
Gerente de Administración  
y Finanzas



**Andrés Herreros S.**  
Gerente de Operaciones



**Roberto Herrera A.**  
Gerente Zonal y  
Sostenibilidad



**Juan Laura M.**  
Gerente Técnico -  
Estratégico



**Andrés Poblete C.**  
Gerente SST y MA

# Gerencia

# Gobernanza



## Políticas Corporativas

Nuestra gestión se sustenta en la Política Integrada, que establece los principios y lineamientos que guían nuestras operaciones en materia de calidad, seguridad y salud ocupacional, protección del medio ambiente, cumplimiento normativo y mejora continua. Esta política constituye la base de nuestro sistema de gestión y orienta la planificación, ejecución y control de nuestras actividades.

Como complemento a este marco, contamos con políticas y lineamientos específicos que fortalecen nuestro compromiso corporativo. Entre ellos, la Política de Desarrollo Sostenible y la Política de Anticorrupción, esta última estrechamente vinculada a nuestro Código de Ética, el cual define los valores, principios de conducta y estándares que orientan el actuar de toda la organización. A través de estos instrumentos, promovemos una gestión transparente, responsable y alineada con los valores que sustentan nuestra cultura organizacional.

**SISTEMA CERRO NEVADO**  
**SICEN**  
**CERRO NEVADO**

Código: D-01-SICEN  
Emisión: 28-11-2023

### POLÍTICA INTEGRADA

**Constructora Cerro Nevado S.A.** Es una empresa dedicada a la entrega de Servicios de ingeniería, Construcción de Obras Civiles, Montajes Industriales, Obras Eléctricas, Estructurales, Mecánicas, Piping, HDPE y otros servicios relacionados a la minería y la industria en general.

Consciente de la importancia de la calidad, el medio ambiente, seguridad y salud ocupacional, la Gerencia General establece la presente política integrada, la cual apoya la planificación estratégica de la empresa y se compromete con los siguientes principios:

Prevenir lesiones y enfermedades profesionales de nuestros trabajadores. Planificando las actividades propias de nuestros servicios mediante la jerarquía de controles, eliminando los peligros y reduciendo los riesgos con la consulta y participación activa de nuestro personal.

Incorporar en las actividades de la organización los principios de protección del medio ambiente, prevención de la contaminación y utilización racional de los recursos, que permitan un desarrollo sustentable y amigable con el medio ambiente.

Cumplir con la legislación vigente en materias Medio Ambientales y de Seguridad y Salud en el Trabajo.

Mejorar continuamente el desempeño del Sistema de Gestión Integrado, mediante la revisión y análisis del contexto de la organización, el establecimiento de objetivos e indicadores, la realización de auditorías y concluyendo en la toma de decisiones que logren la satisfacción de nuestros clientes y asegure la permanencia de Constructora Cerro Nevado S.A. en el mercado.

**MARY CARVAJAL HERRERA**  
Gerente General  
Constructora Cerro Nevado S.A.

**POLÍTICA ANTICORRUPCIÓN**  
(del CS-SS-REV)

Constructora CERRO NEVADO S.A. a través del diseño de una estrategia efectiva de comercialización que está en sintonía con estándares éticos, lineamientos corporativos y legislación vigente, se compromete a:

Prohibir y prevenir activamente los delitos de corrupción contemplados en las Leyes vigentes, y cualquier delito que conduzca al soborno, el fraude de activos, el financiamiento del terrorismo, el tráfico de personas, la administración desleal, la receptación, la apropiación indebida y la responsabilidad sucesoria.

Operar con la máxima integridad de nuestros clientes relacionados con la Probidad y el Código de Ética junto con la Responsabilidad Penal que ella conlleva.

Cumplir con los objetivos y requisitos del Sistema de Gestión Anticorrupción de nuestros clientes, aplicando controles, evitando resultados, mencionando el comportamiento o implementación negativa de nuestros clientes.

Prevenir un riesgo de conflicto de interés lo que para las personas pueden verse afectadas sobre regulaciones que puedan comprometer cualquier punto de esta política, sin tener a represalias.

Involucrar a la alta administración de nuestros clientes en el establecimiento, la implementación, mantenimiento y mejoras del Sistema de Gestión Anticorrupción.

Aplicar las leyes y las sanciones disciplinarias o administrativas, contempladas en la normativa interna, como consecuencia a quienes no cumplen con esta política.

**MARY CARVAJAL HERRERA**  
Gerente General  
Constructora Cerro Nevado S.A.

**POLÍTICA DESARROLLO SUSTENTABLE**  
D-10-003

Constructora Cerro Nevado S.A., uno de los compromisos que preservar el valor y la integridad de sus trabajadores, y el medio ambiente que los rodea. Para promover por medio de acciones y un plan estratégico que se proponga por medio y proveer más de un contrato laboral y más.

Justo a lo anterior, Constructora Cerro Nevado S.A. está comprometida con el desarrollo sustentable de su negocio, el cual consideramos clave para el éxito de sus procesos productivos.

En base a lo anterior, Constructora Cerro Nevado S.A. se compromete a:

- Seguridad y salud ocupacional:** Respetar la vida y salud de todos nuestros trabajadores, asegurando que siempre exista la protección, tanto física como del medio ambiente, pudiendo representar a través de un plan estratégico y otros.
- Protección del Medio Ambiente:** Respetar el medio ambiente y prevenir el impacto ambiental de nuestras acciones, manteniendo el equilibrio de todos y todos los de nuestros colaboradores y de la empresa en su totalidad.
- Cumplimiento de la Legislación:** Cumplir la normativa y compromisos vigentes, alineados con el contexto actual en el que operamos, innovación y aplicación.
- Estándares Corporativos:** Implementar y fomentar los estándares que aplican a nuestra empresa, dando cumplimiento de estos tanto a los estándares de nuestra industria minera.
- Control de Calidad de Materiales:** Realizar un control permanente de calidad, con equipos adecuados para ello, evitando así que un trabajador sea expuesto a su seguridad o a la de sus compañeros por contar con los materiales inadecuados.
- Responsabilidad para con nuestros Trabajadores:** Mantener una comunicación abierta y permanente con nuestros colaboradores, con familia y familiares.
- Responsabilidad para con la Sociedad:** Trabaja por la promoción de los derechos humanos fundamentalmente, elegir a todos nuestros colaboradores, proporcionando bienestar a todos, independientemente de su cultura, costumbres o educación además enseñar y educar a nuestros trabajadores sobre el respeto y responsabilidad hacia la familia.
- Identidad ética y transparente:** Crear una cultura de gestión basada en los principios de seguridad, salud ocupacional, medio ambiente y calidad, como apoyo eficiente a la gestión diaria, en el marco de nuestra acción preventiva y de mejoramiento continuo.

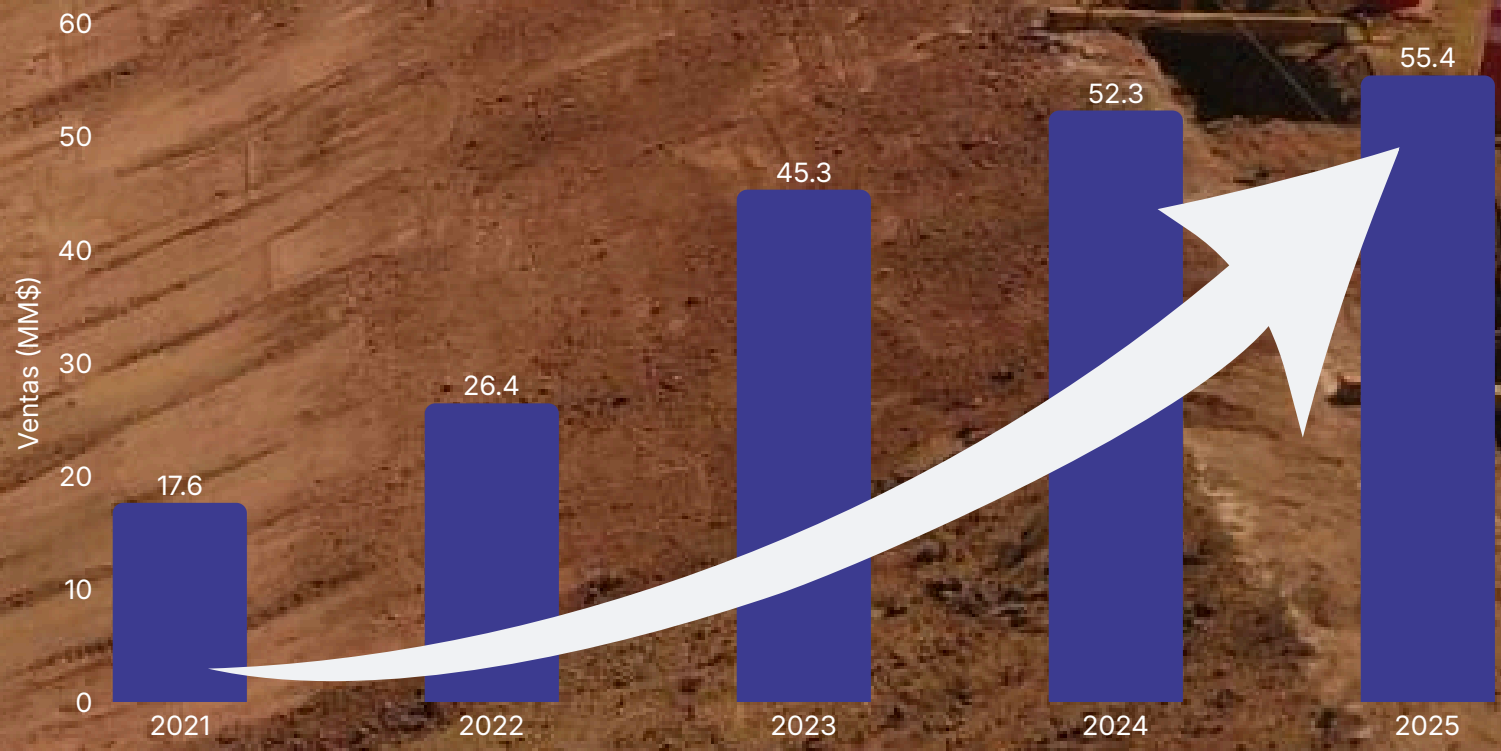
**MARY CARVAJAL HERRERA**  
Gerente General  
Constructora Cerro Nevado S.A.



# Evolución Comercial



La evolución de las ventas de la empresa durante los últimos cinco períodos refleja un crecimiento sostenido y consistente en el tiempo.



# Nuestras Especialidades

Piping en todas sus Materialidades

Obras Civiles

Instalación de Geomembranas y Sistemas de Contención

Movimiento de Tierras



**CERRO NEVADO**

Instalaciones Eléctricas e Instrumentación

Montajes Estructurales y Mecánicos

# Proyectos Ejecutados



Atravesio Subterráneo de Tubería y Equipo Minero en Ruta A-760 Nueva Victoria, SQM.



Servicio de Construcción Base N° 2, Ampliación Capacidad de Botadero Ripios, División Chuquicamata.



Servicio de Fabricación y Montaje Colector de Polvo N° 5 y 6., Minera Spence BHP.



Servicio de Construcción y Obras Civiles Fundaciones Nuevo Truck Shop, Minera El Abra.



Servicio de Movimiento Tierra Masivo Construcción Caminos, Minera Centinela.



Normalización de Piscinas Efluentes, Codelco Chile División Ministro Hales.



Reparación Piscina Refino Inferior, Minera Zaldívar.

# Proyectos Destacados



**Servicio de Obras Movimiento de Tierras y Relaves Gerencia Aguas de Relave**

División Chuquicamata

60 meses | En ejecución

**US\$ 51,6 millones.**

# Proyectos Destacados



Servicio orientado a asegurar la continuidad operacional y la sustentabilidad de los sistemas de agua y relaves, mediante la operación, mantención y control de captaciones, aducciones, drenajes y procesos de recuperación y recirculación de agua.



# Proyectos Destacados

## SPENCE | BHP

Contrato Marco de Construcción  
y Montaje Spence

Sierra Gorda, Antofagasta

67 meses | 1.485.000 HH

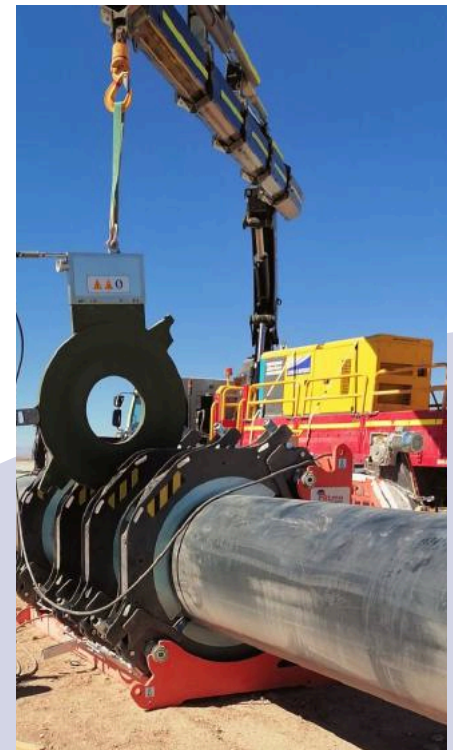
**US\$ 30 millones.**

# Proyectos Destacados



## SPENCE | BHP

Este servicio abarca la ejecución de trabajos en diversas disciplinas civiles, incluyendo excavaciones masivas, obras estructurales, mecánicas, piping, eléctricas y de instrumentación. Su alcance contempla la resolución oportuna y eficiente de imprevistos, interferencias y requerimientos cuya solución no está cubierta por otros contratos vigentes o finalizados.



# Proyectos Destacados

# TECK

Quebrada Blanca

Construcción Oficinas y Talleres  
Mantenimiento Concentradora

Puerto Patache, Iquique

11 meses | 136.718 HH

**US\$ 6,2 millones.**



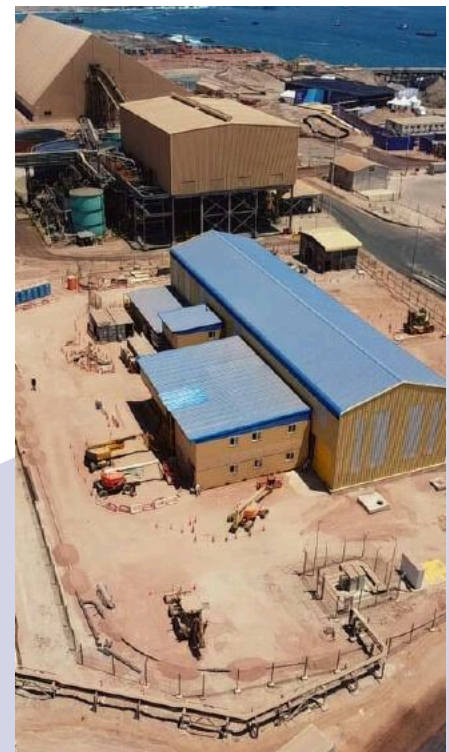
# Proyectos Destacados



## TECK

Quebrada Blanca

Suministro, construcción y montaje de obras civiles, estructurales, mecánicas, eléctricas, de alumbrado, control e instrumentación, incluyendo fundaciones, radiéres y terminaciones, para el Taller y Oficinas del Área Concentradora, así como para instalaciones ubicadas en el Área Puerto.



**CERRO NEVADO**

# Proyectos Destacados



**Estandarización Piscina 7000**

Puerto Patache, Iquique

8 meses | 50.054HH

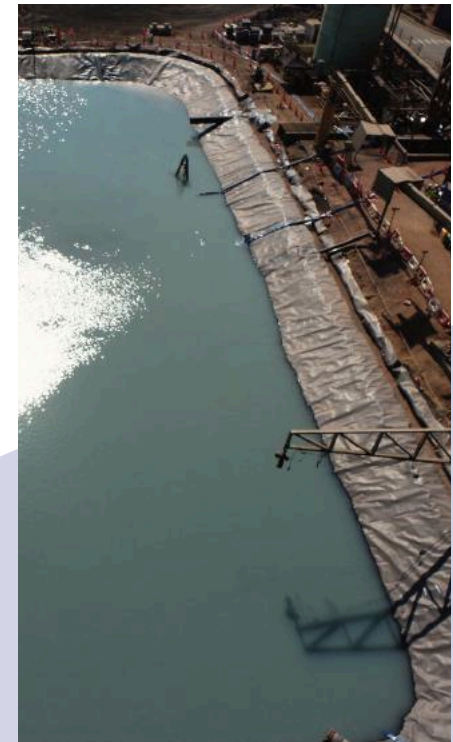
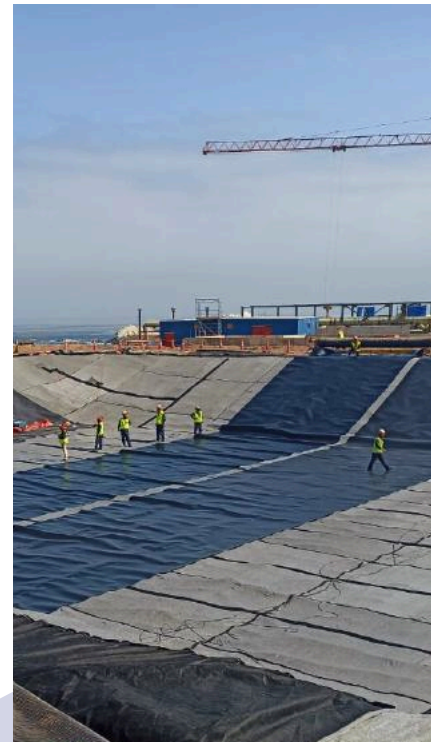
**US\$ 4,2 millones.**

[www.cnevado.cl](http://www.cnevado.cl)

# Proyectos Destacados



Intervención de la Piscina 7000 en Puerto Patache, que incluyó el mejoramiento estructural, saneamiento del área, instalación de un nuevo sistema de impermeabilización, drenes y sensores de detección de fugas, además de obras complementarias para optimizar la seguridad y eficiencia operativa.



# Proyectos Destacados



**Servicio de Mantenimiento y  
Reparación Infraestructura Industrial**

División Radomiro Tomic

48 meses | 230.760 HH

**US\$ 11,2 millones.**

# Proyectos Destacados



Servicio integral en Planta Radomiro Tomic, que considera obras civiles y estructurales, fabricación y montaje de estructuras metálicas, mantenimiento mecánico, renovación de tuberías, aplicación de revestimientos y trabajos eléctricos e instrumentación, además de mejoras en accesos y plataformas de servicio.



# Proyectos Destacados



**Servicio de Arriendo y Operación  
para Sistema de Transporte de  
Mineral fase II**

Compañía Minera Lomas Bayas

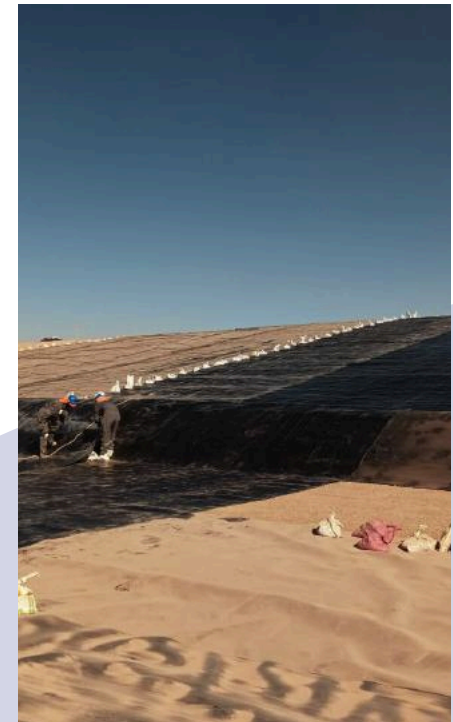
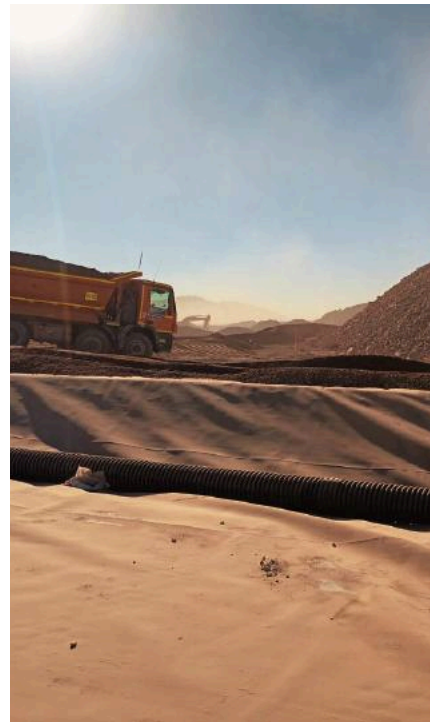
9 meses | 108.000 HH

**US\$ 5,8 millones.**

# Proyectos Destacados



Ejecución de movimiento de tierras, impermeabilización de cancha e implementación de sistemas colectores, asegurando continuidad operativa y altos estándares de seguridad.



# Proyectos Destacados

**BHP**

**Alimentación de agua molino SAG 4 desde línea 2 | Cuellos de botella agua concentrados Proyecto 13 K**

Minera Escondida y Puerto coloso

25 meses | 432.000 HH

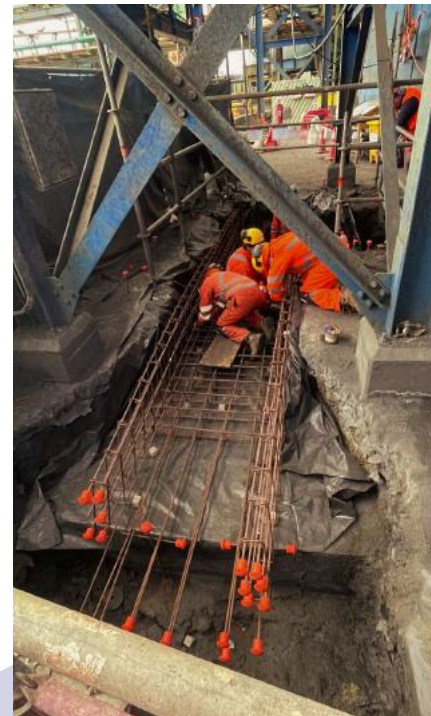
**US\$ 14,3 millones.**

# Proyectos Destacados



## BHP

El proyecto contempla la implementación de una alimentación adicional de agua de procesos hacia el Molino SAG 4 (LSL1), mediante un nuevo sistema de cañerías proveniente de LSL2. Incluye la ejecución de dos Tie-In principales —uno con detención de planta— y la reubicación del sistema de recirculación de agua de la Torre 2, considerando el ajuste de la cota de succión y la incorporación de una bomba de respaldo.



# Seguridad Calidad y Sostenibilidad.





# Seguridad y Prevención de Riesgos



# Cultura de Seguridad



Año a año fortalecemos nuestra cultura de seguridad mediante la implementación de campañas y la incorporación de nuevas prácticas, en cumplimiento con la normativa vigente. Este trabajo continuo se refleja en la mejora sostenida de nuestros indicadores de riesgo, validados por la entidad administradora del seguro de accidentes del trabajo y enfermedades profesionales, mutual de seguridad.

Principales iniciativas y campañas desarrolladas en los últimos período para fortalecer nuestra cultura de seguridad:

## 2023 | Sensibilización y Cultura Preventiva

### Compromiso Seguridad Vial

Refuerzo del cumplimiento normativo y conductas seguras en desplazamientos laborales.

### Alcohol y Drogas

Sensibilización sobre los riesgos asociados al consumo y su impacto en la seguridad laboral.

### Cerro te Escucha

Promoción de entornos laborales seguros, respeto y canales de comunicación.

### Fiesta Fin de Año Segura

Prevención de accidentes asociados a celebraciones y autocuidado.

### Levantemos la Mano

Fomento del reporte oportuno de condiciones y actos inseguros.

## 2024 | Prevención de Riesgos Críticos y Bienestar

### Prevención de Acoso y Violencia en el Trabajo

Difusión de factores de riesgo y promoción de ambientes laborales seguros.

### Refuerzo Cultura de Seguridad

Campañas orientadas a la responsabilidad individual y colectiva en la prevención.

### Cumplimiento Normativo en SST

Implementación y difusión de herramientas documentales de seguridad y salud en el trabajo.

## 2025 | Consolidación de la Seguridad como Valor

### Fortalecimiento del Sistema de Gestión SST

Integración de la seguridad en los procesos operativos y toma de decisiones.

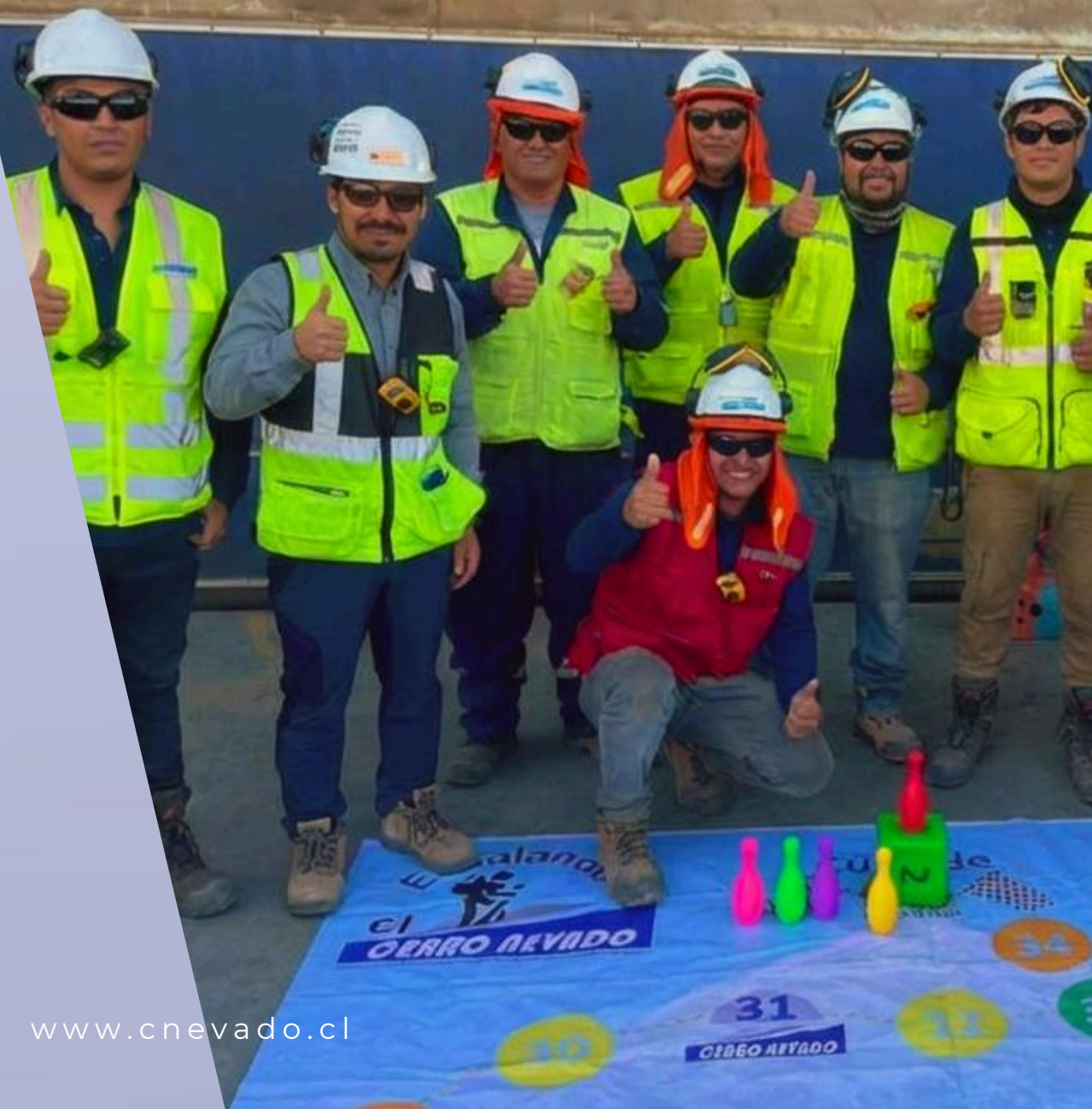
### Capacitación y Concientización Continua

Enfoque en prevención, autocuidado y reducción de la accidentabilidad.

### Seguridad como Pilar Organizacional

La prevención se consolida como un valor transversal de la compañía.


**“CAMPAÑAS  
QUE CUIDAN  
PERSONAS QUE  
IMPORTAN”**



# Innovación en Seguridad Operacional



## Sistema PA10 Leica Geosystems



Constructora Cerro Nevado S.A. ha implementado el sistema Leica Personal Alert (PA10) como medida de control en una de sus obras, con el propósito de fortalecer la seguridad operacional. Esta innovación complementa los procedimientos existentes y, dada su efectividad, se proyecta su implementación progresiva en todas las obras de la compañía.



# Gestión Certificada y Reconocida



Cumplimiento normativo, seguridad operacional y respaldo.

## Certificaciones



**ISO 9001**  
Gestión de Calidad

Vigencia: 2027



**ISO 14001**  
Gestión Ambiental

Vigencia: 2027



**ISO 45001**  
Seguridad y Salud Operacional

Vigencia: 2027

## Reconocimientos



- ✓ Distinción Empresa Segura - Covid19, 2021.
- ✓ Distinción Empresa Segura, 2022.
- ✓ Cuadro de Honor, categoría 6 estrellas, 2021.
- ✓ Vendor Forum, mejor stand de seguridad, 2025.
- ✓ Air Safety, salud ocupacional, 2025.



**Cuadro de Honor**

Certificados obtenidos entre 2021 y 2025 en categorías de 5 y 6 estrellas.



**Calificación de Proveedores Mineros**

Proveedor confiable | Mayor visibilidad  
Mayor competitividad

# Reconocimiento Cuadro de Honor

5 ESTRELLAS



# Cuadro de Honor



Hemos sido reconocidos por la Cámara Chilena de la Construcción como una de las empresas socias que se han distinguido en materia de Seguridad y Salud Laboral, destacando su compromiso con la erradicación de los accidentes fatales en la industria. Este reconocimiento se materializa a través del Premio Cuadro de Honor en Seguridad y Salud Laboral CChC, obtenido por más de cinco años consecutivos.



Julio Orellana Torres, Gerente de Administración y Finanzas, recibe el reconocimiento "Cuadro de Honor 2025" otorgado por la Cámara Chilena de la Construcción.



Seguridad y Salud



## CUADRO DE HONOR EN SEGURIDAD Y SALUD LABORAL 2025

La Cámara Chilena de la Construcción certifica que

### CONSTRUCTORA CERRO NEVADO S.A.

Pertenece al cuadro de honor, categoría "5 Estrellas", por haber obtenido excelencia en los indicadores de Seguridad y Salud Laboral en el período enero-diciembre 2024 de acuerdo a las bases establecidas para optar a esta distinción.



- Tasa de siniestralidad por incapacidad temporal igual o inferior a 18,00%
- Índice de accidentalidad igual o inferior a 0,90%
- Tasa de enfermedades profesionales igual o inferior a 0,19%
- No registro accidentes fatales
- No registro incapacidades permanentes iguales o superiores a 40%
- Contar con Sistema de Gestión de Seguridad y Salud en el Trabajo Certificado

  
Alfredo Echavarría  
Presidente CChC



Entre otros reconocimientos, destacan la Categoría 6 Estrellas 2021 y la Distinción Empresa Segura.

# Construyendo un Futuro Sostenible

Aspiramos a proteger nuestro entorno, fortalecer el bienestar de las personas y consolidar un negocio sostenible. Hoy avanzamos con acciones concretas que reflejan este compromiso, aportando valor real y construyendo, con responsabilidad y visión de futuro, el camino hacia un impacto positivo y duradero.

Pilares que guían nuestro compromiso

## Ambiental



- Economía Circular.
- Eficiencia Energética.
- Reducción emisión de CO2.

## Económico



- Fomento de proveedores locales.
- Alianzas estratégicas.

## Social



- Cultura de seguridad que protege a nuestros equipos.
- Impulso a la mano de obra local.
- Desarrollo comunitario.

# Alianzas Estratégicas



Nuestro compromiso con la sostenibilidad se potencia gracias a aliados estratégicos que amplifican nuestro impacto y nos permiten avanzar en nuestros pilares ambiental, social y económico.



ASOCIACIÓN DE INDUSTRIALES DE ANTOFAGASTA



**68%**  
+  
Proveedores Locales

Que fortalecen nuestra operación y contribuyen al desarrollo regional, manteniendo altos estándares técnicos y de seguridad.



# Vinculación con el entorno

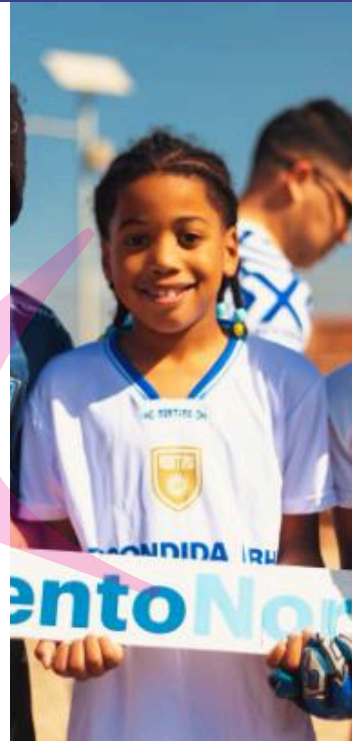


# Comunidades

## Aportando desde acciones concretas en nuestro entorno

Mantenemos una relación cercana y permanente con las comunidades donde estamos presentes, a través de acciones sociales concretas y de apoyo local. Entre ellas, destacamos el auspicio al equipo de fútbol infantil "El Nortino", el apoyo a campeonatos deportivos, como torneos de golf, así como donaciones y colaboraciones con orfanatos, fundaciones y diversas organizaciones sociales.

Estas iniciativas reflejan nuestro compromiso por aportar de manera responsable y cercana, reconociendo la importancia de contribuir al entorno social desde acciones genuinas y acordes a nuestra realidad.



# Nuestros Colaboradores

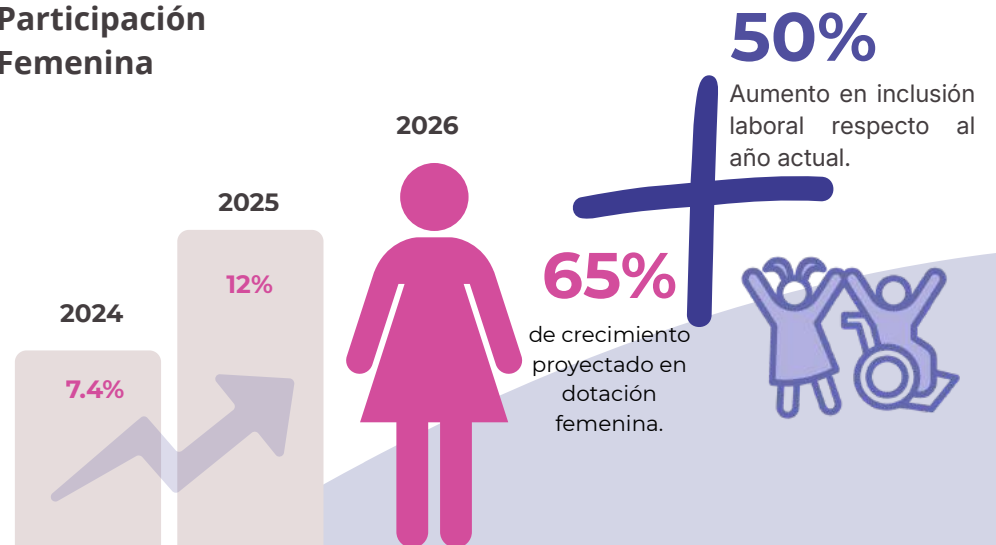


# Personas



En Constructora Cerro Nevado S.A., promovemos una cultura organizacional basada en el respeto, la equidad y el trato digno. Impulsamos la diversidad, la equidad y la inclusión, promoviendo la participación y liderazgo de mujeres en cargos ejecutivos, la inclusión de personas con discapacidad y el respeto por la diversidad, a través de acciones que aseguran un entorno laboral seguro, justo y libre de discriminación.

## Participación Femenina



La dotación femenina alcanzó el 12% del total de la organización, aumentando desde el 7,4% en 2024, lo que representa un crecimiento del 50% en la participación femenina respecto al año anterior.

# Nuestros Clientes



*"Construimos valor junto a grandes compañías que han confiado en nosotros"*



**ESCONDIDA | BHP**



**BHP**



**Teck**

**SPENCE | BHP**



**COPEC**

# Contáctenos



## Oficinas Corporativas:

### Antofagasta

Navidad N°185

T:+56-9967799516

### Calama

Curutú 2073, Villa Ayquina

T:+56-9624660630

### Envíenos un Email

Contacto@cnevado.cl

Más información escaneando el código QR:



Sitio Web



Linkedin





[www.cnevado.cl](http://www.cnevado.cl)